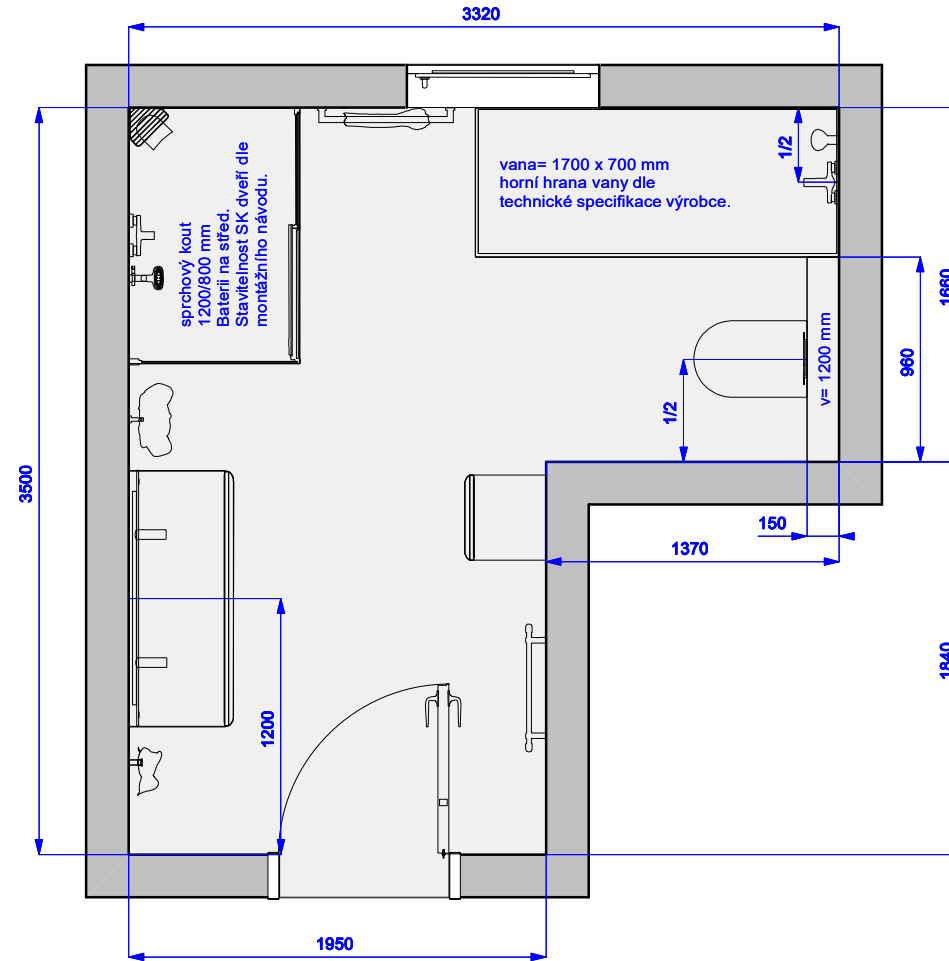
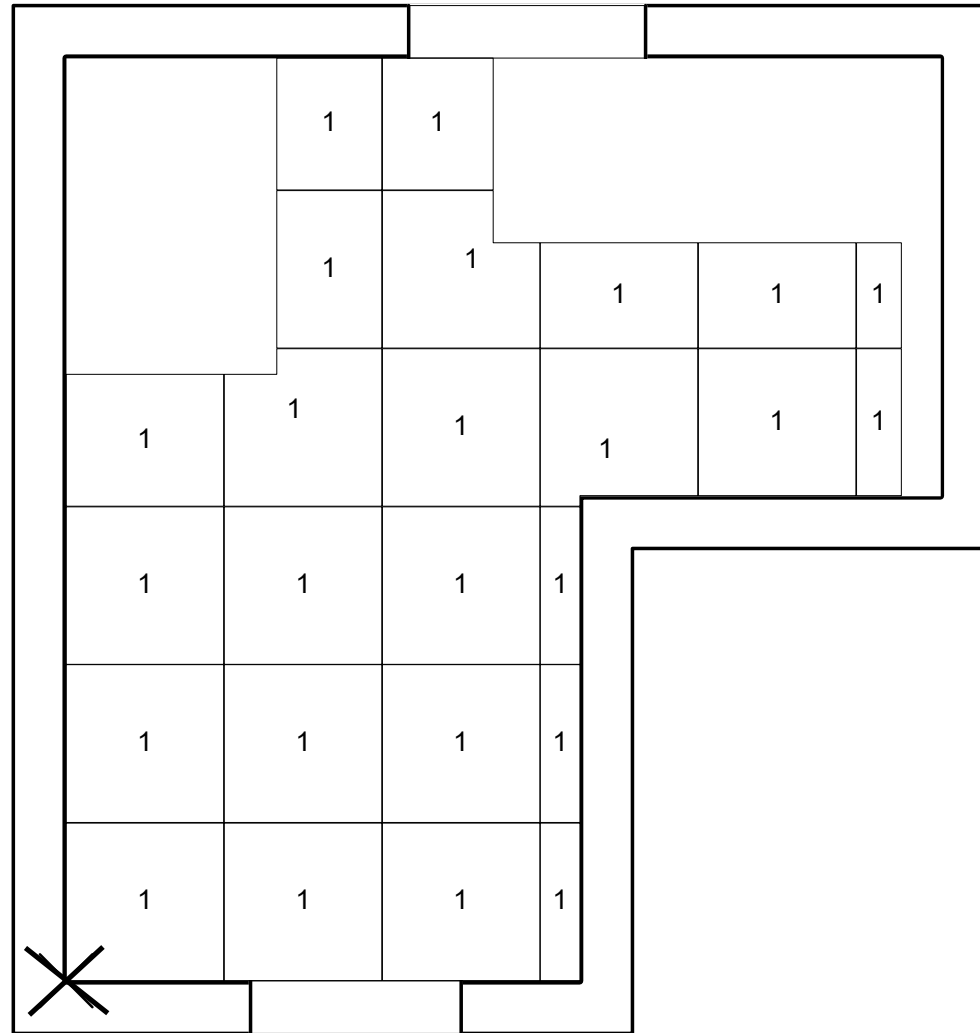


Finální návrh obložení místnosti a umístění zařizovacích předmětů vychází z informací a rozměrů poskytnutých zákazníkem. Je pouze orientační: kóty zařizovacích předmětů mohou mít drobnou odchylku od skutečné realizace na stavbě, v závislosti na reálné stavební rozměry místnosti a realizovanou tloušťku omítek a obkladů. Zákazník zprošťuje společnost Siko jakékoli přímé/nepřímé odpovědnosti vyplývající z použití tohoto podkladu.



MĚŘÍTKO 1:25



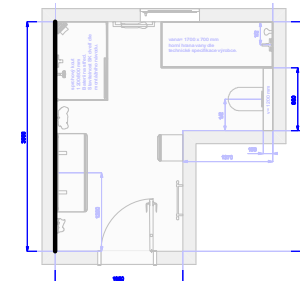
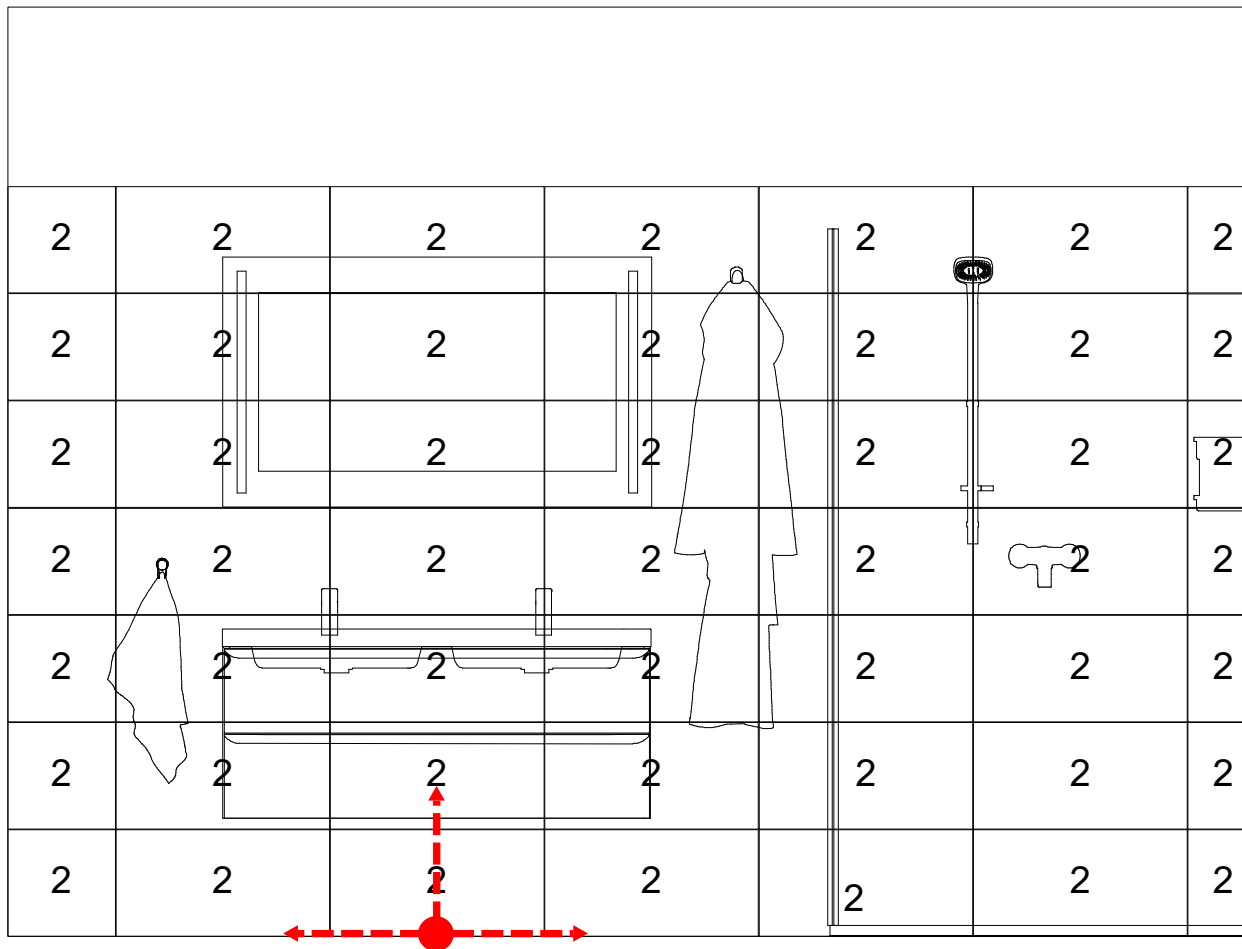
1



DAK63791.1@1

ŠEDÁ | 598x598 | RAKO

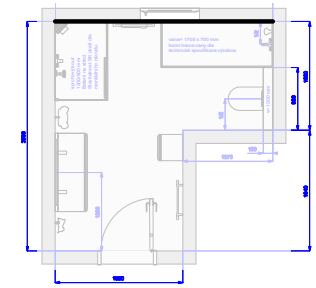
Celá dlaždice na střed umyvadla.



2

DAKSE791.1@1

ŠEDÁ | 298x598 | RAKO

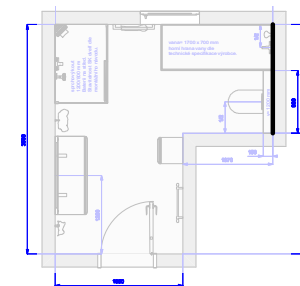
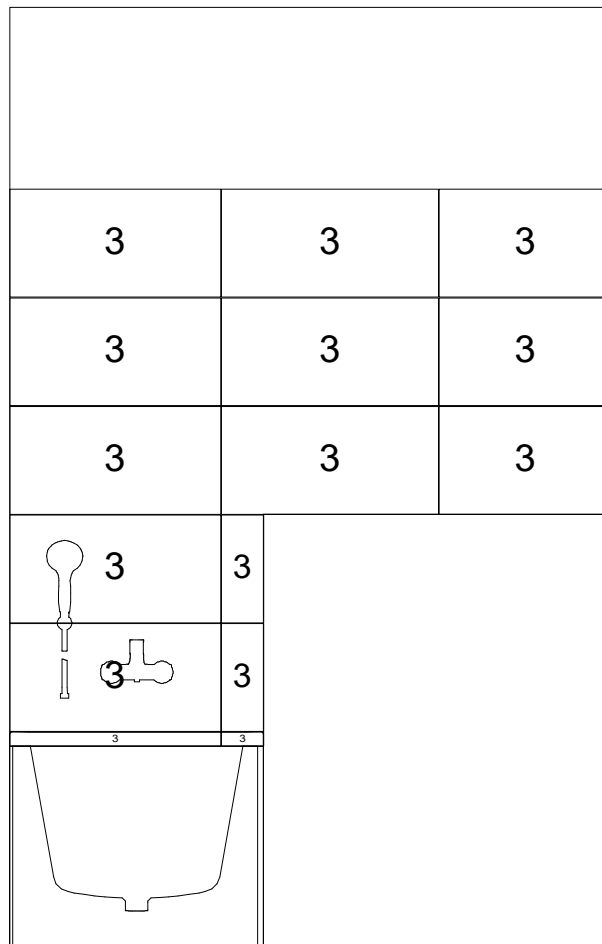


3

DAKSE790.1@1

BÍLOŠEDÁ | 298x598 | RAKO

Obklad navazuje na přizdívku WC.



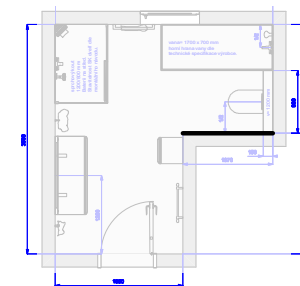
3

DAKSE790.1@1

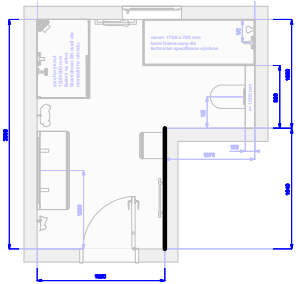
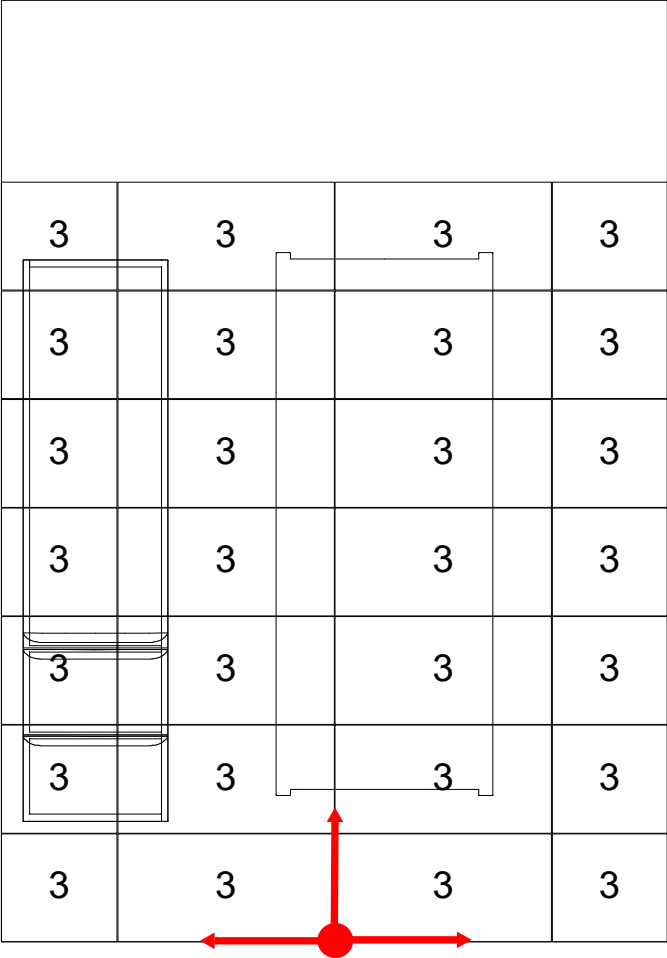
BÍLOŠEDÁ | 298x598 | RAKO

Obklad navazuje na dlažbu.

3	3	3	
3	3	3	
3	3	3	
	3	3	3
	3	3	3
	3	3	3
	3	3	3



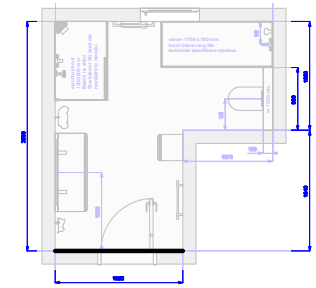
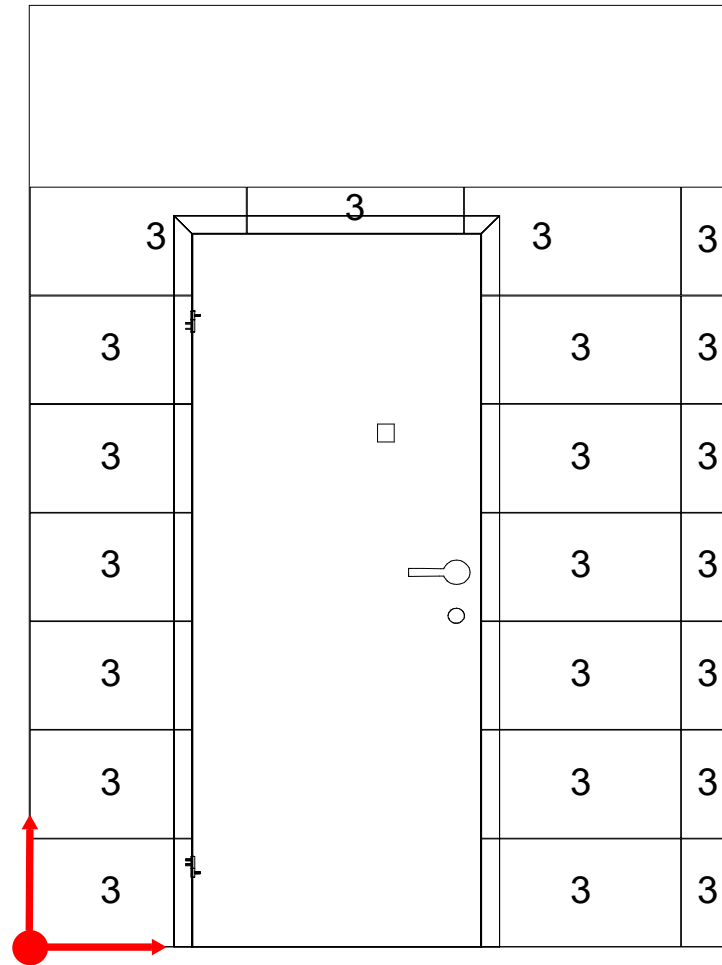
Spára na střed stěny.



3

DAKSE790.1@1

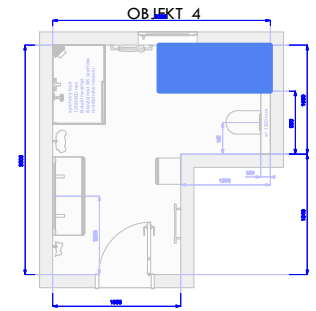
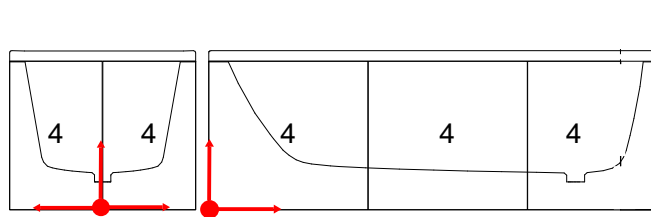
BÍLOŠEDÁ | 298x598 | RAKO



3

DAKSE790.1@1

BÍLOŠEDÁ | 298x598 | RAKO



STRANA

4

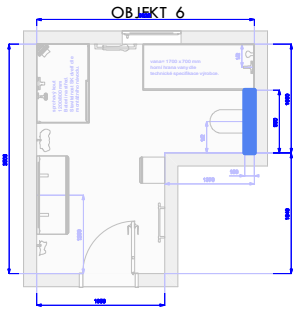


DAK63796.1@1

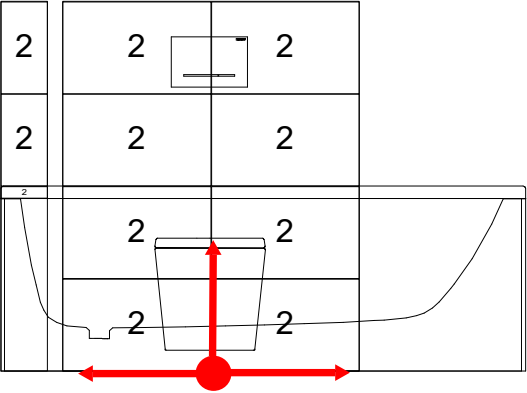
DEKOR ŠEDÁ | 598x598 | RAKO



PLÁN



Spára na střed WC.



STRANA

2



DAKSE791.1@1

ŠEDÁ | 298x598 | RAKO